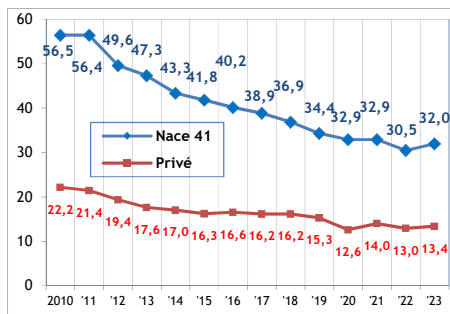


Sectorfiche : Bouw van gebouwen; ontwikkeling van bouwprojecten - NACE 41 2019-2023 - Arbeidsplaats

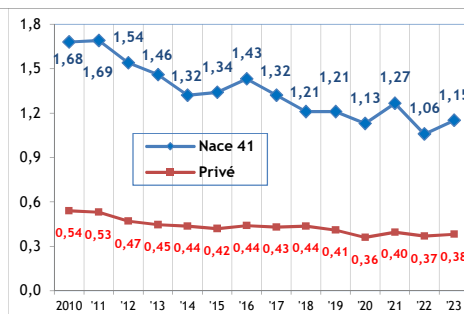
Aantal ongevallen per jaar	2019*	2020	2021	2022	2023
Aantal ongevallen met tijdelijke ongeschiktheid	1.833	1.640	1.615	1.590	1.688
Aantal ongevallen met voorziene blijvende ongeschiktheid	516	485	557	418	239
Aantal ongevallen met dodelijke afloop	5	4	1	1	3
Totaal aantal ongevallen (zonder gevolg inbegrepen)	3.467	2.968	3.049	2.878	2.722

Aantal werkgevers of werknemers per jaar	2019	2020	2021	2022	2023
Aantal werkgevers	7125	7.202	7.546	7.603	7.785
Aantal werknemers (VTE)	41.641	38.455	39.818	40.363	38.899

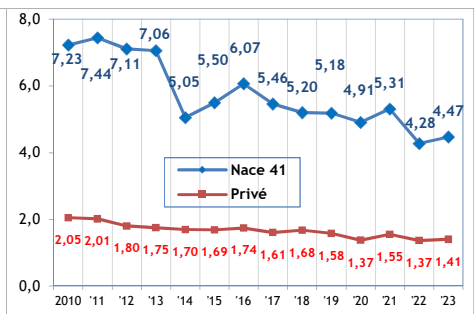
1. Frequentiegraad



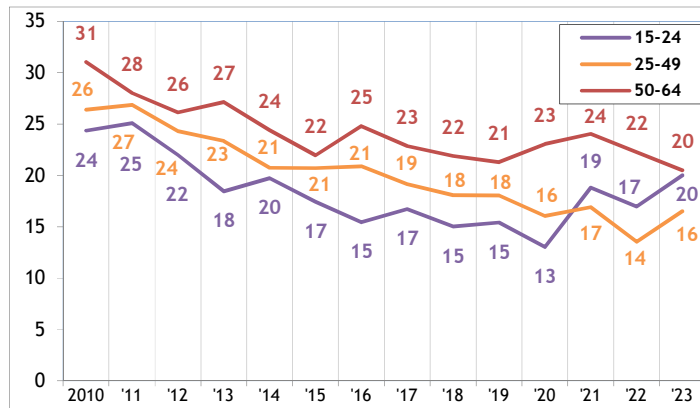
2. Werkelijke ernstgraad



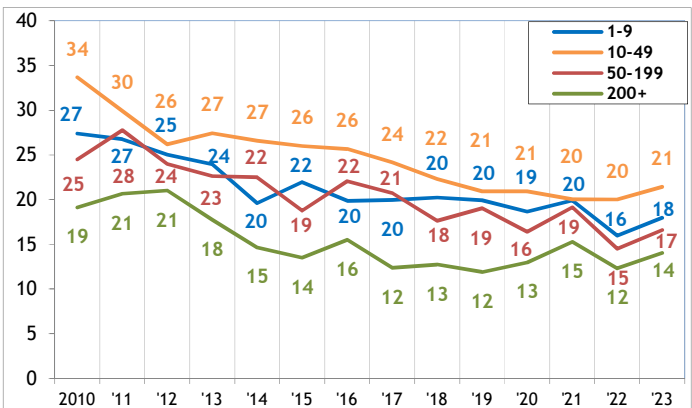
3. Globale ernstgraad



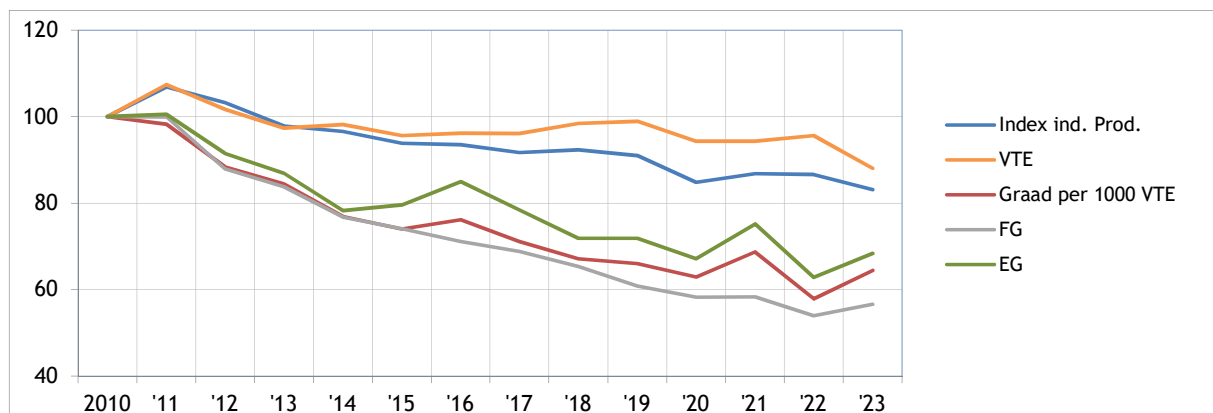
4. Aantal ongevallen met meer dan 30 dagen tijdelijke arbeidsongeschiktheid per 1.000 VTE, volgens de leeftijd



5. Aantal ongevallen met meer dan 30 dagen tijdelijke arbeidsongeschiktheid per 1.000 VTE, volgens de grootte van de onderneming



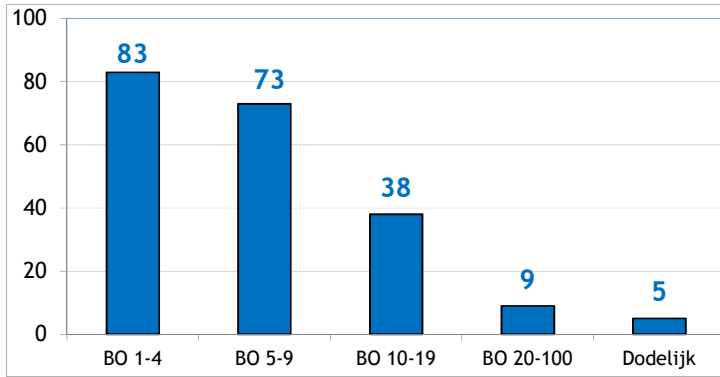
6. Evolutie van 2010 tot 2023 van het indexcijfer van de industriële productie, van de werkgelegenheid (VTE), van de graad van de ongevallen met meer dan 30 dagen tijdelijke ongeschiktheid per 1000 VTE, van de frequentiegraad en van de werkelijke ernstgraad (2010=100)



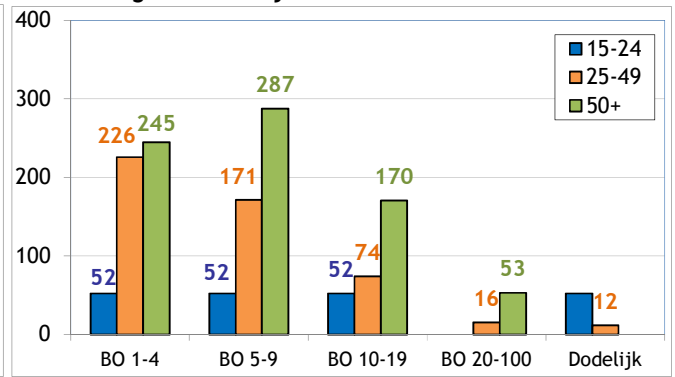
* Van de 3467 ongevallen van 2019 hebben er 5 geleid tot het overlijden van het slachtoffer en werden er 203 via bekrachtiging of een vonnis geregeld met een definitieve blijvende ongeschiktheid. Die 208 ongevallen worden geanalyseerd op de achterkant van deze fiche.

Analyse van de 208 ongevallen die in 2019 op de arbeidsplaats zijn gebeurd, met dodelijke afloop of blijvende ongeschiktheid tot gevolg (toestand september 2024)

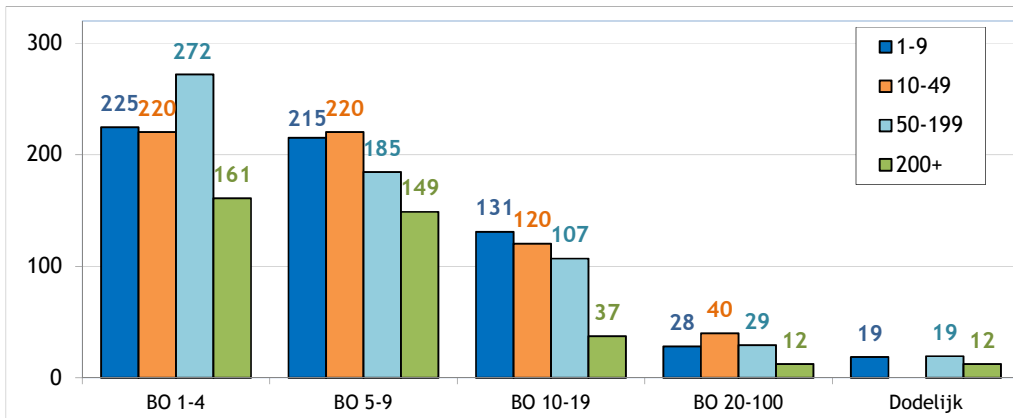
1. Aantal arbeidsongevallen van 2019 met dodelijke afloop of blijvende ongeschiktheid volgens de graad van BO



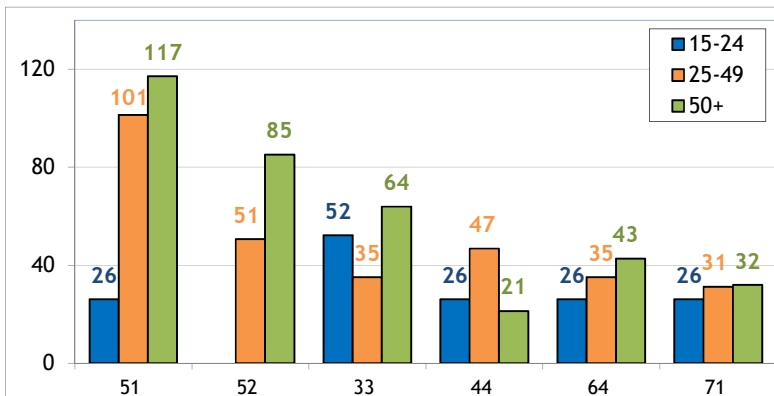
2. Aantal arbeidsongevallen van 2019 per 100.000 VTE met dodelijke afloop of blijvende ongeschiktheid, volgens de leeftijd



3. Aantal arbeidsongevallen van 2019 per 100.000 VTE met dodelijke afloop of een blijvende ongeschiktheid, volgens de grootte van de onderneming

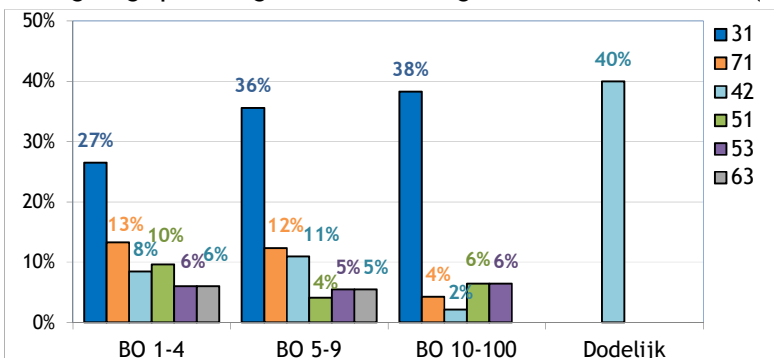


4. De 6 belangrijkste oorzaken (afwijkende gebeurtenis) van de ongevallen van 2019 met een dodelijke afloop of blijvende ongeschiktheid tot gevolg : aantal ongevallen per 100 000 VTE per type oorzaak, volgens de leeftijd (56% van de ongevallen)



- 51 : Vallen van personen - van hoogte (18%)
- 52 : Uitglijden of struikelen met val, vallen van personen - op ± dezelfde hoogte (10%)
- 33 : Glijden, vallen, instorten van het betrokken voorwerp - hoger gelegen (op het slachtoffer vallend) (8%)
- 44 : Verlies van controle (geheel of gedeeltelijk) - over een voorwerp (dat wordt gedragen, verplaatst, gehanteerd enz.) (7%)
- 64 : Ongecoördineerde, onbeheerste of verkeerde bewegingen (7%)
- 71 : Optillen, dragen, opstaan (6%)

5. De 6 belangrijkste soorten ongevallen (contact-verwonding) van 2019 met dodelijke afloop of blijvende ongeschiktheid tot gevolg : percentage van die modelongevallen in elke ernstklasse (dodelijke afloop of BO) (68% van de ongevallen)



- 31 : Verticale beweging, verplettering op/tegen (gevolg van een val) (32%)
- 71 : Fysieke belasting - van het bewegingsapparaat (11%)
- 42 : Stoot door voorwerp - vallend (9%)
- 51 : Contact met een snijdend voorwerp (mes enz.) (7%)
- 53 : Contact met een hard of ruw voorwerp (6%)
- 63 : Beknelling, verplettering - tussen (4%)